



Qualification électromagnétique  
des environnements

## **LISAO®**

**Label de qualification de l'environnement électromagnétique.**

*Pour des espaces clairement identifiés selon leur niveau d'exposition aux environnements électromagnétiques.*

---

**Offrez à vos clients des espaces identifiés et qualifiés pour leurs bas niveaux d'exposition électromagnétique, au regard de leur usage et de mesures réalisées sur site.**

**Le label LISAO® s'applique aussi bien aux lieux de sommeil qu'aux espaces d'activité professionnelle.**

**LISAO® : une démarche émergente de labellisation environnementale électromagnétique des lieux.**



## À propos de LISAO®

*LISAO® est le label de qualité de l'environnement électromagnétique.*

Les hébergements et espaces professionnels sont aujourd'hui traversés par de multiples sources électromagnétiques invisibles.

Sans mesure, il n'existe aucune lecture objective de cet environnement.

**Le label LISAO® apporte ce qui manquait jusqu'ici :**

*une qualification claire, mesurée et traçable de l'exposition électromagnétique d'un lieu.*

---

## Un diagnostic LISAO® permet d'évaluer objectivement l'environnement électromagnétique d'un lieu.

### Les 3 domaines analysés

Domaine	Ce que cela concerne
HF - Hautes Fréquences	Wifi, Bluetooth, téléphones mobiles, téléphones sur base DECT, antennes relais, objets connectés
BF-E - Basses Fréquences électriques	Champs électriques issus de l'installation domestique
BF-M - Basses Fréquences magnétiques	Champs magnétiques générés par les appareils et réseaux électriques

---

### Les zones étudiées

- Espaces de sommeil (chambres, lits)
- Lieux de repos
- Espaces d'activité professionnelle (tables et fauteuils de soins, salle de Yoga, etc.)
- Postes de travail

*Chaque espace est analysé selon son usage réel.*

---

## Notation LISAO®

LISAO® repose sur une notation simple et lisible par tous.

### La notation tripartite : HF / BF-E / BF-M

Chaque espace reçoit une note indépendante pour chacun de ces trois domaines, selon son usage réel.

Les exigences sont plus élevées pour les lieux de sommeil que pour les espaces d'activité.

Exemples de notation pour les hautes fréquences :

Note	Lecture
A+	Niveau d'exposition exemplaire - aucune anomalie détectée.
A	Niveau d'exposition très faible - environnement adapté aux espaces de sommeil.
B	Niveau d'exposition faible - encore admissible pour un espace de repos. Compatible avec les espaces d'activité.
C	Niveau d'exposition faible à modéré - non recommandé pour les espaces de repos. Compatible avec les espaces d'activité.
D	Niveau d'exposition élevé - compatible uniquement avec des espaces d'activité.
E	Niveau d'exposition très élevé - déconseillé.

LISAO® propose une lecture factuelle et non anxiogène des environnements électromagnétiques.

LISAO® classe pour permettre à chacun de connaître simplement le niveau d'exposition de chaque espace.

---

### À l'issue du diagnostic, vous disposez de :

- un rapport clair et personnalisé
- en option, des visuels concrets et illustrés de vos espaces de sommeil
- une lecture compréhensible sans jargon technique
- des recommandations techniques d'aménagement adaptées à votre situation
- un référencement gratuit de votre établissement sur la carte interactive du site Internet du label LISAO®
- les logos LISAO® pour valoriser la qualification de votre structure sur votre site Web et l'ensemble de vos supports de communication
- des publications dédiées sur les réseaux sociaux du label

## **Pourquoi faire un diagnostic LISAO® ?**

*De plus en plus de voyageurs, d'usagers et de patients recherchent\* des lieux identifiés à faible exposition aux ondes.*

*\*Ces attentes relèvent des choix et sensibilités propres aux usagers, indépendamment de toute interprétation médicale ou sanitaire.*

Cette attente concerne :

- Les personnes sensibles
- Les personnes soucieuses de réduire leur exposition
- Les séjours "digital detox" ou "sevrage numérique"
- Les pratiques de soin et de bien-être
- Les hébergements engagés dans une démarche écoresponsable

*LISAO® permet de répondre à cette demande avec des repères fiables, non anxiogènes et compréhensibles par tous.*

---

## **Valeur ajoutée pour votre établissement**

*En proposant un ou plusieurs espaces qualifiés LISAO®, vous pouvez :*

- Différencier votre établissement
- Créer des offres ciblées
- Renforcer la cohérence entre lieu, activité et bien-être
- Valoriser votre démarche environnementale

**LISAO® transforme une attente émergente en avantage concret pour votre établissement.**

---

Si après la lecture de cette présentation, vous êtes amenés à penser :  
*"Je n'y connais rien aux ondes, mais je comprends que ce label peut devenir un vrai atout pour mon établissement."*

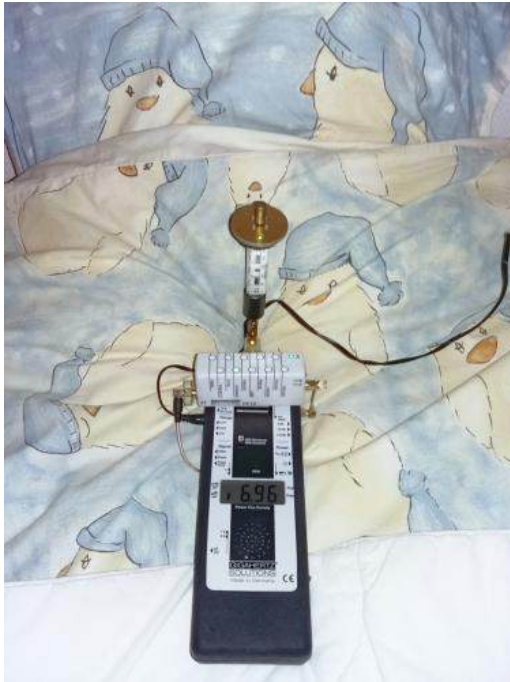
**Rapprochez-vous de votre diagnostiqueur agréé LISAO®** pour découvrir les conditions d'accès à ce label précurseur dans le domaine de la qualité environnementale électromagnétique.

## Exemples de diagnostics LISAO® réalisés.

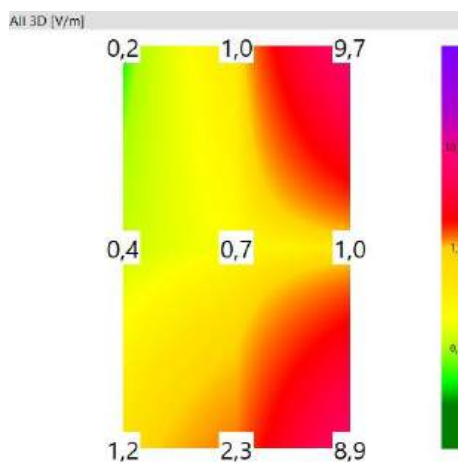
### Exemple 1 / Pièce accueil enfants Assistante Maternelle Lit pour les siestes.

#### Mesures des Hautes Fréquences (HF)

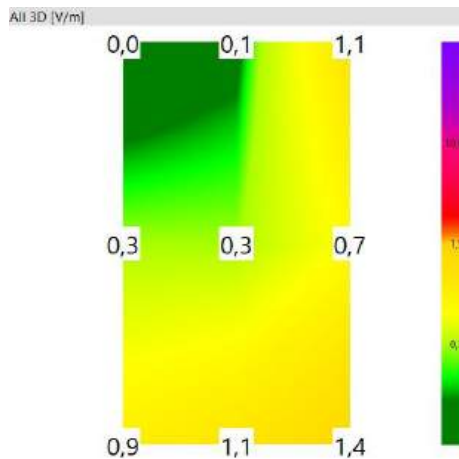
- de 27 MHz à 3,3 GHz =  $6,96 \mu\text{W}/\text{m}^2$
- de 200 MHz à 8 GHz <  $0,02 \text{ V}/\text{m}$  (<  $1 \mu\text{W}/\text{m}^2$ )



#### Mesures des Basses Fréquences électriques (BF-E) en Volt/mètre, trop fortes côté droit du lit.



après correction, mesures < à 1,5 V/m



**Mesures des Basses Fréquences magnétiques (BF-M) en nano-Tesla (extrait du rapport)**

- mesure maximale = 7 nT : aucune anomalie détectée.

**Notation LISAO® de ce lit : A / A / A+**

Domaine électromagnétique	Mesures D'exposition	Note	Lecture
<b>HF</b>	<b>6,96 <math>\mu\text{W}/\text{m}^2</math></b>	<b>A</b>	Niveau d'exposition très faible - environnement adapté aux espaces de sommeil.
<b>BF-E</b>	<b>1,4 V/m max</b>	<b>A</b>	Très faible niveau d'exposition - compatible avec un espace de repos et d'activité.
<b>BF-M</b>	<b>7 nT max</b>	<b>A+</b>	Niveau d'exposition exemplaire - aucune anomalie détectée.

Dans ce cas précis, **aucun aménagement n'a été nécessaire** concernant les hautes fréquences

- chambre au RdC du côté du bâtiment opposé à l'antenne relais,
- téléphone domestique sur base ECO-DECT activé et éloigné à l'étage,
- internet en filaire à l'étage,
- pas de Wi-Fi au RdC,
- pas de téléphone portable actif à proximité.

Le simple déplacement du lit de 50 cm a permis de corriger l'exposition aux basses fréquences électriques, **sans aucun investissement financier.**

**Cette professionnelle de la petite enfance peut ainsi argumenter auprès des parents employeurs que leurs enfants bénéficient, pendant leurs temps de sommeil, d'un environnement mesuré et qualifié à très faible exposition aux ondes, selon le référentiel LISAO®.**

## Exemple 2 / Cabinet de soins énergétiques Table de soin

### Mesures des Hautes Fréquences (HF)

- de 27 MHz à 3,3 GHz =  $6,85 \mu\text{W}/\text{m}^2$
- de 200 MHz à 8 GHz =  $0,02 \text{ V}/\text{m}$  (=  $1 \mu\text{W}/\text{m}^2$ )



Mesures des Basses Fréquences électriques (BF-E) en Volt/mètre = 0 V/m



## Mesures des Basses Fréquences magnétiques (BF-M) en nano-Tesla = 4 nT



## Notation LISAO® de cette table de soin : A / A+ / A+

Domaine électromagnétique	Mesures D'exposition	Note	Lecture
HF	6,85 $\mu\text{W}/\text{m}^2$	A	Niveau d'exposition très faible - environnement adapté aux espaces de sommeil.
BF-E	0 V/m	A+	Environnement électrique exemplaire - aucune anomalie détectée.
BF-M	4 nT max	A+	Niveau d'exposition exemplaire - aucune anomalie détectée.



### Conclusion – Étude LISAO® – Cabinet de soins énergétiques

Les mesures réalisées sur la table de soin mettent en évidence un environnement électromagnétique d'une **qualité exceptionnelle** au regard des expositions aux ondes électromagnétiques permanentes.

Avec une exposition très faible aux hautes fréquences, et des niveaux **exemplaires** pour les basses fréquences électriques et magnétiques (BF-E = 0 V/m ; BF-M = 4 nT), la table de soin obtient la notation LISAO® A / A+ / A+.

Ce cabinet peut ainsi valoriser auprès de sa clientèle un espace objectivement qualifié à très bas niveaux d'exposition, mesuré et documenté.